





## Vì sao International Coatings luôn dẫn đầu trên thị trường sơn Hàng Hải?

**T**rái qua hơn một trăm năm, International đã cung cấp thành công nhiều giải pháp đáp ứng sự phát triển không ngừng trong ngành Công nghiệp Hàng Hải toàn cầu và đạt được thành quả đáng kể.

**S**ơn Hàng Hải International được sản xuất đem lại hiệu quả sử dụng cao đồng thời tiết kiệm kinh phí. Chính sách bảo vệ môi trường là một trong những điểm trọng tâm trong việc giới thiệu sản phẩm, đặc biệt khi giới thiệu sản phẩm mới và các chương trình nghiên cứu mới nhất trên thế giới.

**T**hành công của International là do chính sách Không ngừng cải cách – Một sự cam kết phát triển sản phẩm và dịch vụ mới, quan tâm tối đa đến hiệu quả đầu tư cho ngành đóng tàu & khai thác tàu trên toàn thế giới.

### Các thị trường trọng điểm



#### • DEEP SEA

Đối với đội tàu thương mại thế giới bao gồm tàu chở dầu thô, tàu chở hàng trọng tải lớn, tàu chở container, tàu chở nhiên liệu khí đốt, tàu hành khách, tàu chở nguyên liệu hóa chất và tàu đông lạnh. International chuyên cung cấp các sản phẩm sơn phục vụ đóng mới và bảo dưỡng, giúp tăng cường tối đa hiệu quả bảo vệ và vẻ thẩm mỹ của tàu, hiệu suất sử dụng cao và tính linh hoạt trong chuyên chở hàng hóa.



#### • COASTAL

Đối với tàu chạy ven bờ và các tuyến đường sông bao gồm tàu đánh cá, xà lan chở hàng, tàu nạo vét, tàu lai dắt, tàu dịch vụ dầu khí & phà, International cung cấp nhiều chủng loại sơn với tính năng bảo vệ cao trong đóng mới và trong suốt thời gian sử dụng, đáp ứng mọi nhu cầu khác nhau của các xưởng đóng tàu và nhà khai thác.



#### • MILITARY

Đội tàu hải quân bao gồm tàu sân bay, tàu tuần dương, tàu chiến, tàu khu trục, tàu ngầm, tàu đổ bộ và các tàu hỗ trợ dịch vụ yêu cầu các sản phẩm đặc chủng. International cung cấp các hệ sơn boong cao cấp đặc chủng, hệ sơn thải hồi Hà, sơn phủ hạn chế hấp thụ nhiệt bên ngoài, sơn chống bám bẩn và sơn cho các bồn chứa tối đa hóa hiệu quả hoạt động cho đội tàu nhưng vẫn đảm bảo kiểm soát chi phí.



Hầm hàng bị rỉ nhanh chóng do sử dụng hệ sơn không thích hợp

## • Sơn hầm hàng / Mặt Boong

Cargo Hold / Deck Coatings

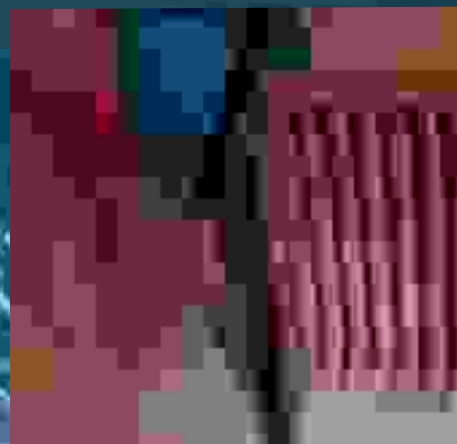
“Hầm hàng là phần kiểm tiền của cả con tàu, cũng là một trong những khu vực có môi trường hoạt động khắc nghiệt nhất. Việc bốc dỡ hàng hóa gây nên đủ loại va đập, mài mòn và các hư hỏng cơ học khác. Tương tự, mặt boong cũng thường xuyên chịu mài mòn và đập nên yêu cầu hệ sơn có khả năng chịu mài mòn cao và dễ bảo dưỡng. International có các sản phẩm đáp ứng rất tốt yêu cầu này”.

### ▶ Interbond 201

Hệ sơn Epoxy chống rỉ chịu mài mòn, có thể thi công trên bề mặt làm sạch bằng dụng cụ cầm tay, có thể nâng cấp từ hệ sơn cũ, tiện lợi và kinh tế. Có thể vừa là sơn chống rỉ vừa làm sơn phủ màu.

### ▶ Intershield 803

Là hệ sơn Epoxy chất lượng cao hai thành phần có tính năng chịu mài mòn tuyệt hảo giúp giảm thiểu các hư hại cơ học gây ăn mòn. Hiệu quả bảo vệ lâu dài đã được chứng minh qua danh sách cực dài các tàu sử dụng.





## SƠN CHỐNG HÀ SƠN THẢI HỒI HÀ

Antifouling / Foul release coatings

“ Kể từ năm 1881 đến nay, International luôn là người tiên phong trong việc đưa ra các công nghệ chống hà mới, phục vụ nhu cầu đa dạng của các chủ tàu và nhà khai thác cũng như đáp ứng các quy định ngày càng nghiêm ngặt về môi trường”

### ► Interspeed (Interspeed 6400/6200)

Là sản phẩm chống hà công nghệ Polymer hòa tan có kiểm soát CDP bảo vệ lên đến 36 tháng, là lựa chọn kinh tế ưa thích đối với chủ tàu, đã được thi công trên 16.000 lượt tàu. Sản phẩm có ưu điểm thi công được lên hầu hết các loại sơn chống hà đang có trên thị trường, tiết kiệm chi phí và thời gian lên đà.

### ► Interswift 6800HS

Hệ sơn công nghệ Hybrid độc đáo sử dụng Copper Acrylate SPC cung cấp bảo vệ lên đến 60 tháng. Có hàm rắn cao, hàm lượng dung môi bay hơi VOC thấp giúp bảo vệ môi trường.

### ► Intersmooth SPC

Được giới thiệu lần đầu năm 1974, đến nay hệ sơn Intersmooth SPC đã được sử dụng trên 35.000 lượt tàu. Sử dụng công nghệ Copper Acrylate và Silyl Acrylate giúp giảm 4% nhiên liệu và khí thải, bảo vệ lên đến 90 tháng (theo loại tàu)

### ► Intercept 8000 LPP

Sử dụng công nghệ Lubyon lần đầu tiên có mặt trên thị trường, Intercept 8000 LPP mang lại hiệu quả chống hà bền bỉ, khả năng tự mài mòn tuyến tính được tính toán trước. Được thiết kế đặc biệt cho tàu viễn dương, hệ sơn cho phép chủ tàu và nhà khai thác chủ động lập kế hoạch lên đà với thời gian bảo vệ lên đến 90 tháng.

### ► Intersleek

Phát minh lần đầu năm 1989, cho đến nay hơn 1600 tàu sử dụng hệ sơn này đã kiểm nghiệm sự vượt trội trong hiệu quả chống hà, cùng với các lợi ích về kinh tế và môi trường. Giảm 9% nhiên liệu sử dụng, không có chất chống hà (Biocidal Free). Hàm rắn cao làm giảm lượng dung môi bay hơi, bảo vệ môi trường. Đặc biệt là thế hệ mới nhất (Intersleek 1100SR) không những có khả năng thải hồi hà mà còn ngăn chặn sự phát triển của rong rêu (Slime Release).

### • HIỆU QUẢ SỬ DỤNG HỆ SƠN CHỐNG HÀ CỦA INTERNATIONAL



Sinh vật biển bám dưới vỏ tàu có thể làm tăng chi phí nhiên liệu



Lớp sơn mẫu (Test Patch) trên tàu hóa chất sau 61 tháng sử dụng trong môi trường nhiều Hà.



Vỏ Tàu nghiên cứu sau 41 tháng hoạt động tại Tây Phi và 5 tuần neo đậu (ảnh trước khi rửa nước).

# SƠN BỒN CHỨA HÀNG LỎNG

Cargo tank coatings

“ Trong bối cảnh thị trường toàn cầu đang thay đổi nhanh chóng, nhu cầu vận chuyển hóa chất cũng như thực phẩm tiếp tục tăng lên, đặt ra yêu cầu ngày càng nghiêm ngặt đối với chủ tàu và nhà khai thác. ”

“ Lợi thế cạnh tranh thuộc về đơn vị khai thác có thể chuyên chở được nhiều loại hàng hóa khác nhau, thời gian vệ sinh bồn chở hàng nhanh nhất ... ”

## ► Interline 704

Là sản phẩm đầu tiên trong công nghệ sơn Epoxy tinh khiết cho các tàu chở dầu, cung cấp khả năng chịu hóa chất tốt cho nhiều loại hàng hóa khác nhau, đáp ứng các quy định của FDA về vận chuyển thực phẩm lỏng vào Mỹ, với một danh sách rất dài các tàu đã sử dụng trong suốt hơn 20 năm qua.

## ► Interline 9001

Sản phẩm đột phá với công nghệ “Bimodal Epoxy” giúp cho hàng hóa không thấm vào hệ sơn. Là hệ sơn bền bỉ có bề mặt nhẵn bóng nhất của International Paint, sản phẩm giúp công tác vệ sinh bồn hàng dễ dàng và nhanh hơn đến 70%, giảm nhiên liệu, giảm chi phí và lượng CO2 thải ra môi trường. Interline 9001 tạo ra đột phá với danh sách hàng hóa có khả năng chuyên chở nhiều hơn 25% so với hệ sơn Epoxy Phenolic thông thường.

**MOREONLINE**

[www.international-marine.com](http://www.international-marine.com)

Tham khảo International để biết thêm chi tiết về loại sơn phù hợp với nhu cầu chuyên chở của bạn

# SƠN PHỦ MÀU

## Cosmetic Finishes

Sơn phủ màu có thể ví như bộ mặt của con tàu, thông qua đó người ta có thể đánh giá tình trạng bảo quản của con tàu và uy tín hoặc mức độ chuyên nghiệp của chủ tàu/người khai thác.

Một con tàu với lớp sơn phủ bạc màu hoặc nham nhở trên mạn khô, mặt boong hoặc cabin có thể là dấu hiệu của công tác bảo dưỡng trên boong kém và qua đó là khả năng hoạt động của nhà khai thác. International Paint cung cấp các hệ sơn khác nhau đáp ứng các nhu cầu từ chất lượng, độ bóng, khả năng chịu hóa chất cho đến tính dễ thi công và sơn lại.

Xem bảng màu chi tiết tại: [www.shc.vn](http://www.shc.vn)

### ▶ Interlac 665

Hệ sơn phủ Alkyd một thành phần có độ bóng cao, dễ bảo quản & thi công trên tàu.

### ▶ Intergard 740

Hệ sơn phủ Epoxy nhiều màu, có khả năng chịu va chạm cơ học và chịu hóa chất tốt, phù hợp cho mặt boong và các khu vực chịu mài mòn nhiều.

### ▶ Interthane 990

Hệ sơn Polyurethane kết hợp Acrylic cho độ bóng cao, cực bền màu và khả năng sơn lại rất tốt. Ngoài ra, khả năng hạn chế phần hóa cũng là ưu điểm khiến ngày càng nhiều chủ tàu lựa chọn hệ sơn này cho các khu vực mạn khô và cabin.



Được thiết kế để đáp ứng nhu cầu của cả chủ tàu và nhà máy cho các dự án đóng mới. Các sản phẩm dưới đây đơn giản

hóa quy trình thi công, tăng tốc độ đóng tàu đối với nhà máy, bảo vệ lâu dài và giúp giảm chi phí đầu tư ban đầu cũng như bảo dưỡng sau này đối với chủ tàu và nhà khai thác.



## Sơn chống rỉ đa năng

Universal primers  
sử dụng cho hầu hết các khu vực trên tàu



### ► Intergard 5600

Sơn Epoxy đa năng sáng màu, có khả năng thi công tốt ở mọi thời điểm quanh năm, dựa trên nền tảng công nghệ chống ăn mòn đã được kiểm nghiệm qua thời gian.

### ► Intergard 343

Sơn Epoxy tinh khiết màu sáng, có chứa thành phần nhôm đem lại khả năng chịu mài mòn cũng như kiểm soát chống ăn mòn tốt. Rất được ưa chuộng tại Nhật Bản và Hàn Quốc.

### ► Intergard 7600

Sơn Epoxy tinh khiết sáng màu, có tính năng thi công rất tốt, thi công được ở nhiệt độ thấp, thời gian chờ để sơn lớp kế dài.

### ► Intershield 300

Được thi công trên 12.000 con tàu kể từ năm 1988, Intershield 300 là sản phẩm đầu tiên trên thế giới được chứng nhận phù hợp PSPC. Công nghệ Epoxy tinh khiết duy nhất có chứa >9% thành phần nhôm đem lại khả năng chịu mài mòn cao, khả năng bảo vệ lâu dài, giúp kiểm soát được chi phí bảo dưỡng suốt tuổi thọ của con tàu, nâng cao khả năng khai thác, tăng lợi nhuận. Sản phẩm có tính năng thi công xuất sắc và có thể thi công ở nhiệt độ thấp.

"Tình trạng kết dẫn có thể ảnh hưởng đến sự an toàn cũng như ổn định kết cấu của con tàu và có thể gây giảm giá trị của tài sản..."

► **Intergard 403**

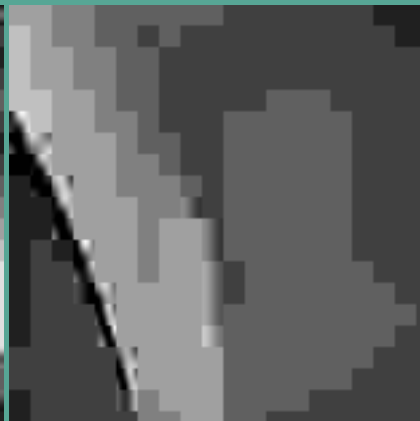
Hệ sơn Epoxy chuyên dụng cho kết dẫn với một kỷ lục các tàu sử dụng trong khi bảo dưỡng và lên đà, Intergard 403 bảo vệ chống ăn mòn cho các kết dẫn nước biển. Sản phẩm có các màu nhũ nhôm và đỏ nhạt.

► **Interbond 808**

Được thiết kế cho mục đích bảo dưỡng trên tàu, Interbond 808 là sản phẩm Epoxy sáng màu đặc biệt phù hợp cho sơn bảo quản nhờ tính năng thi công được trên bề mặt làm sạch bằng tay và bề mặt ẩm.

► **Intershield 300**

Sản phẩm Epoxy tinh khiết sáng màu có chứa thành phần nhôm đem lại khả năng bảo vệ chống ăn mòn tuyệt hảo và dài lâu. Là sản phẩm cao cấp của International Paint.



**SƠN CHỐNG RỈ**  
**SƠN TRUNG GIAN**  
**SƠN CHỊU NHIỆT**

Primers / Tie coats / Heat resistant

Hệ sơn cơ bản nhưng cũng là nền tảng cho các khu vực trên tàu, từ vỏ tàu cho đến buồng máy, khu sinh hoạt, các kho và khu vực khác.

► **Intertuf 262**

Hệ sơn chống rỉ Epoxy không chứa nhựa Tar chuyên dụng cho vỏ tàu, có hàm rắn cao (73%), khả năng tạo chiều dày màng khô cao chỉ trong một lượt sơn, có thể thi công lên bề mặt chuẩn bị bằng thiết bị cầm tay (doa chải) và có thể sơn thẳng lên một số hệ sơn chống rỉ thông dụng.

► **Interprime 198**

Hệ sơn chống rỉ Alkyd có chứa Zinc Phosphate khô nhanh phù hợp cho các khu vực không ngâm nước.

► **Intergard 263**

Hệ sơn Epoxy sáng màu, bề mặt thi công mịn, được sử dụng vừa làm chống rỉ vừa là lớp sơn trung gian giữa lớp sơn lót và sơn chống hà, khả năng liên kết cao giúp tăng độ bền vững của cả hệ sơn.

► **Intergard 269**

Hệ sơn lót/sơn trung gian đa năng, có thể dùng như lớp lót cho các chi tiết mạ kẽm hoặc đã thi công bằng sơn giàu kẽm, trước khi thi công các lớp tiếp theo.

► **Intertherm**

Hệ sơn chịu nhiệt lên tới 540°C, màu nhũ nhôm, dùng cho các khu vực chịu nhiệt như ống khói v.v.

Sản phẩm được cung cấp bởi  
**Công ty TNHH Thương mại & Công nghiệp Sơn Hải**  
P. 303 Tòa nhà Việt Úc, 2/16D Lê Hồng Phong, Hải An, Hải Phòng  
Tel: +84 (31) 3619698 Fax: +84 (31) 3722385  
Email: sonhai@shc.vn Website: www.shc.vn



Phòng Kinh doanh  
**0912 460 490 | 0906 966 956**

Hỗ trợ kỹ thuật  
**0906 799 000**



**AkzoNobel**